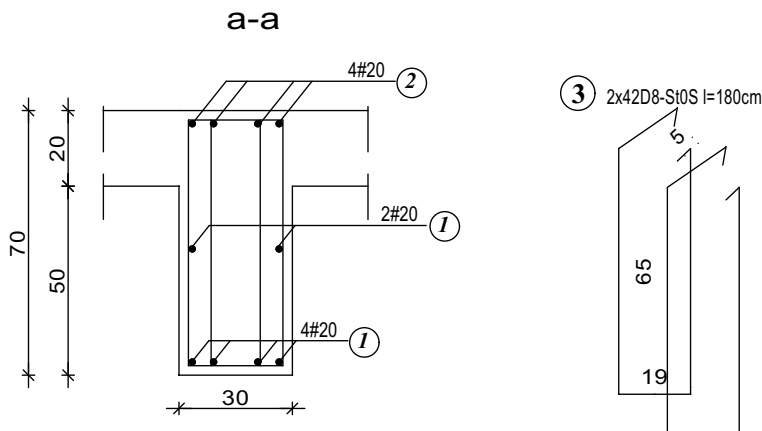
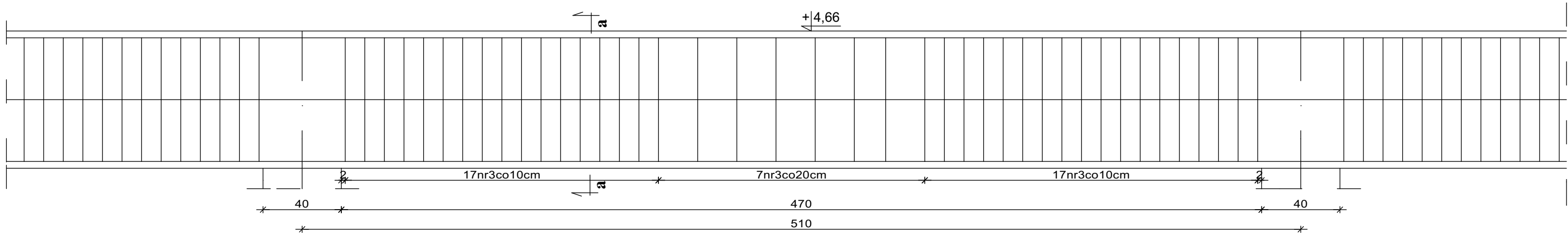
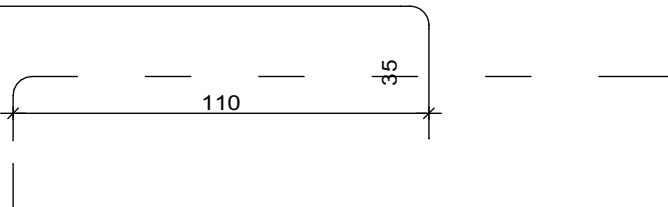
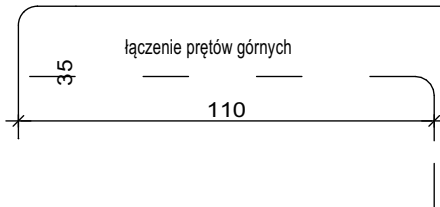


Podciąg Pwid-1.1 (9 przęseł)



① 6#20 - RB500W l=525

② 4#20 - RB500W l=1200



MATERIAŁ:	
BETON	STAL
C25/30	konstrukcyjna - AIIIIN- RB500W strzemiona/ stal montażowa - A0 S10S-b

WYKAZ STALI ZBROJENIOWEJ - Podciąg Pwid-1.1 (9przęseł)

ELEMENT	NR.	DŁ.	ILOŚĆ W 1 ELEM.	ILOŚĆ ELEMENT	ILOŚĆ OGÓŁEM	DŁUGOŚĆ OGÓŁEM			
						A0-S10S-b	AIIIIN-RB500W		
-	-	m	szt.	szt.	szt.	D8	#12	#16	#20
Pwid-1.1 (9przęseł)	1	5,25	6	9	54				284
	2	12,00	4	9	36				432
	3	1,80	84	9	756	1361			
	DŁUGOŚĆ RAZEM:					1361	-	-	716
	MASA 1 mb:					0,329	0,888	1,580	2,470
	MASA RAZEM:					448	-	-	1769
	SUMA:					2217 kg			

UWAGA:
Projekt wykonawczy konstrukcji, stanowi uzupełnienie i uszczegółowienie Projektu Budowlanego- zamiennego i należy go rozpatrywać łącznie z projektem architektoniczno – budowlanym - zamiennym oraz projektami branżowymi zamiennymi

<p>Zakład Usług Projektowo-Wykonawczych PIOTR PARKITNY 98-300 Wieluń, os. Armii Krajowej 16 tel.: 604 105 840 lub 601 804 896 e-mail: danuta-grzegorzek@wp.pl</p>	NAZWA I ADRES OBIEKTU BUDOWLANEGO BUDOWA HALI SPORTOWEJ Z ZAPLECZEM I ŁACZNIKIEM PRZY SZKOLE PODSTAWOWEJ NR 5 W WIELUNIU		
	Na działce Nr ew. 1/6, obręb 3, m. Wieluń, 98-300 Wieluń		
	BRANŻA / NR RYSUNKU	STADIUM OPRACOWANIA PROJEKT WYKONAWCZY KONSTRUKCJI ZAMIENNY	
	K-22	TYTUŁ RYSUNKU PODCIĄG widowni P-1.1	SKALA 1:20
Imię i nazwisko	Specjalność i Nr uprawnień budowlanych	Pieczętka i podpis	Data:
Projektant: mgr inż. bud. Piotr Parkitny	specjalność: Konstrukcja Nr upr. 542/85/91		Wieluń 04:2021
Sprawdzający: mgr inż. bud. Paweł Kasprzyczak	specjalność: Konstrukcja Nr upr. LOD/1928/POOK/12		Wieluń 04:2021